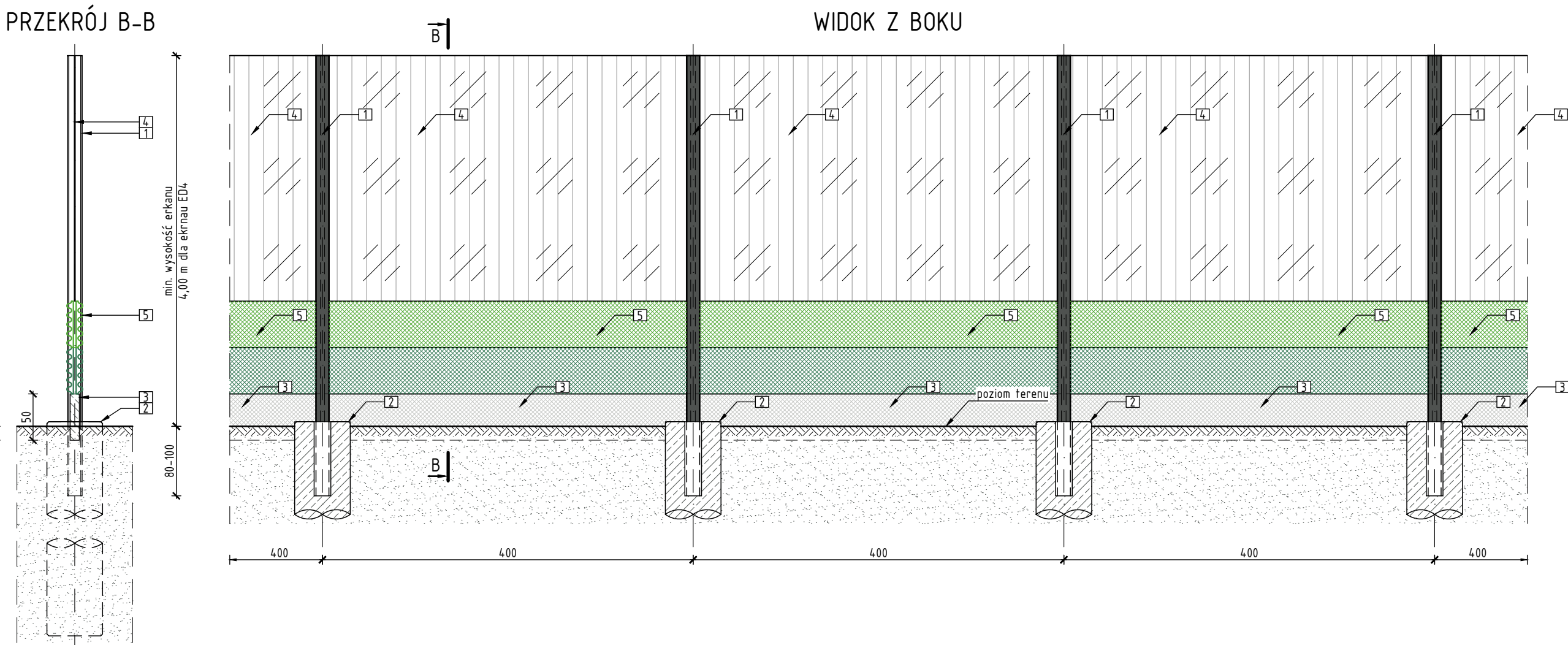
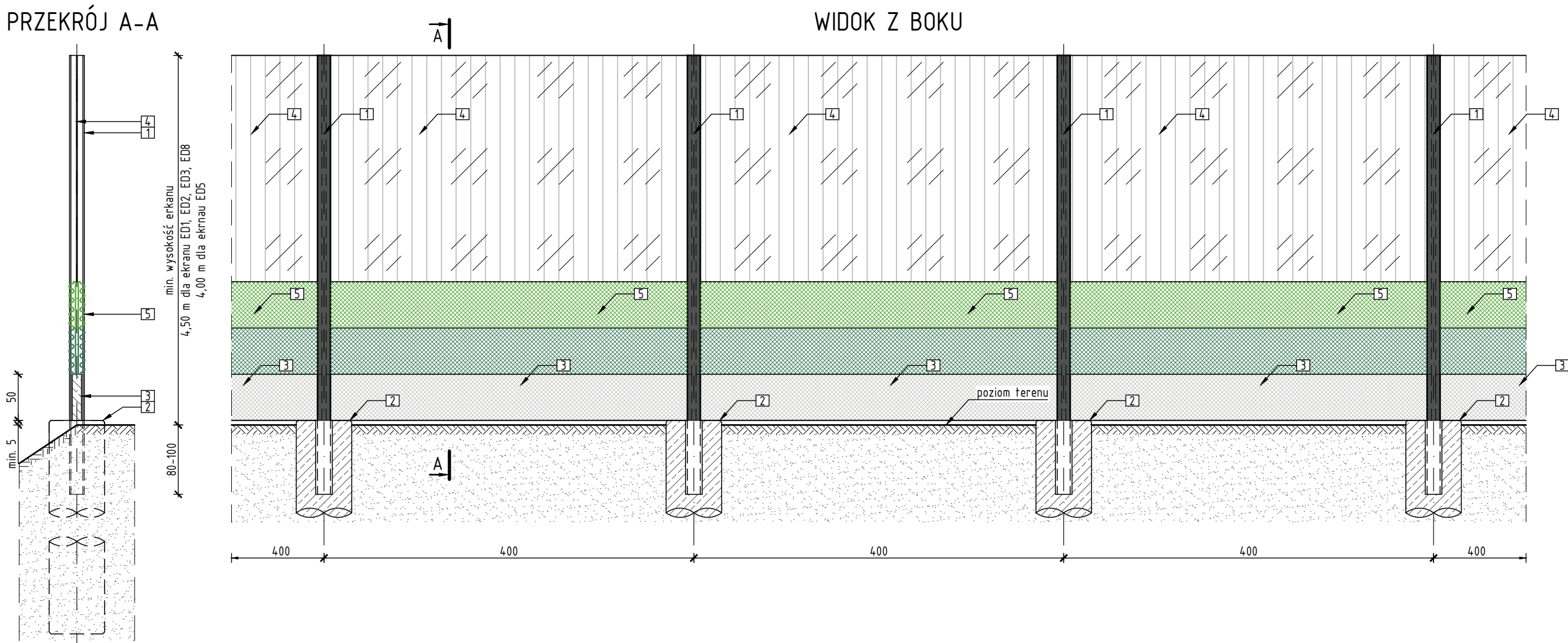
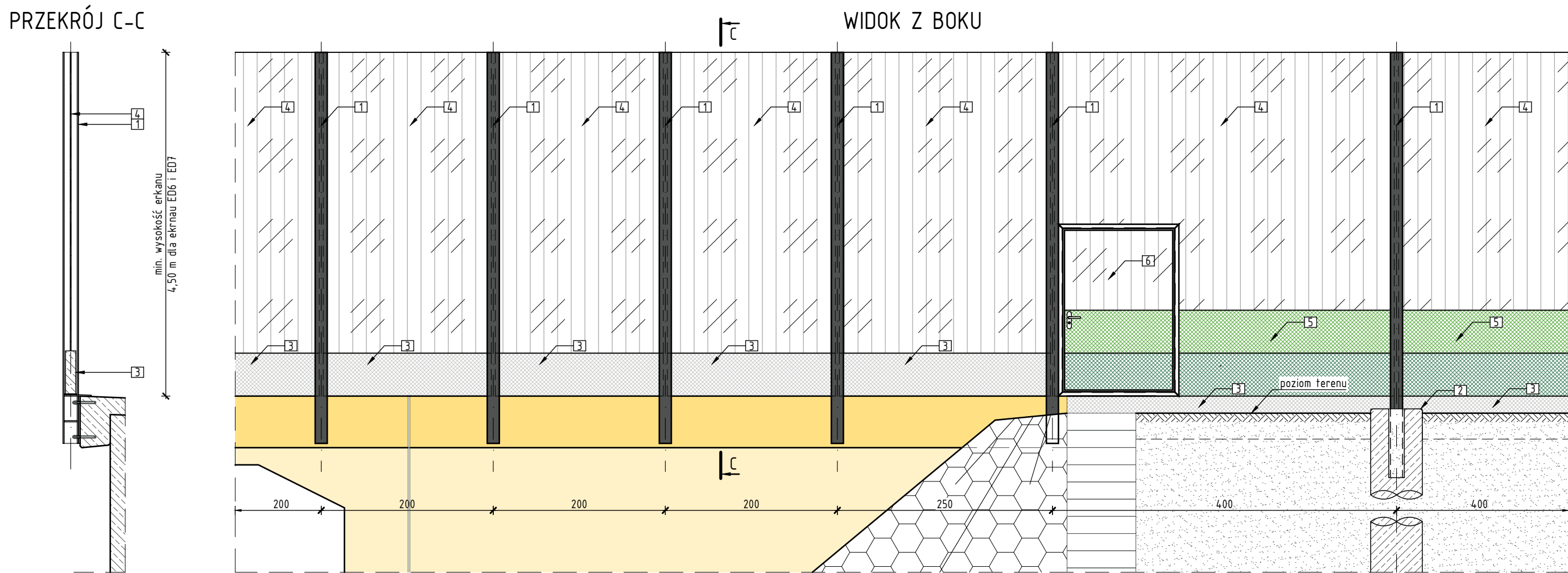


SCHEMAT EKRANU NA POBOCZU



SCHEMAT EKRANU NA WIADUKCIE Z DRZWIAMI EWAKUACYJNYMI



- 1 Słup typu HEB
- 2 Pal ekranu akustycznego  $\phi 600$
- 3 Żelbetowa belka podwalinowa h=50cm
- 4 Panel przezierny z włóknami poliamidowymi
- 5 Panel pełny dźwiękochłonny
- 6 Drzwi ewakuacyjne

KOLORYSTYKA EKRANU:  
PANEL PEŁNY:  
RAL 6000 (ZIELEŃ CIEMNA)  
RAL 6018 (ZIELEŃ JASNA)

- UWAGI:
1. Rozpatrywać razem z rysunkami profili podłużnych ekranów akustycznych.
  2. Wszystkie elementy stalowe należy zabezpieczyć przez ocynkowanie i malowanie farbami epoksydowo-poliuretanowymi.
  3. Słupy ekranów zagłębić w palach na głębokość 80-100cm.
  4. Głowice pali znajdują się na wysokości -5cm powyżej istniejącego terenu.
  5. Długości pali oraz wysokości ekranów zgodne z rysunkiem "profil podłużny".
  6. Panele przeziernie wykonać z zatopionymi czarnymi włóknami poliamidowymi o szerokości min. 2cm oraz maksymalnym odstępem między liniami 10cm.
  7. Długości poszczególnych segmentów ekranu zgodne z rysunkiem "profil podłużny".

**TRASA**  
sp. z o.o.  
al. Wielkopolska 29/6  
60-603 Poznań

tel. 618 436 638  
poczta@bptrasa.pl

**INWESTOR**  
Generalna Dyrekcja  
Dróg Krajowych i Autostrad  
Oddział w Bydgoszczy  
85-085 Bydgoszcz  
ul. Fordońska 6

Temat : Przebudowa drogi ekspresowej S10e na odcinku węzeł Bydgoszcz Błonie - węzeł Bydgoszcz Południe polegająca na budowie dodatkowych ekranów akustycznych			NR 04
Rysunek: Schematy ekranów akustycznych			
STANOWISKO	IMIĘ I NAZWISKO	NR UPRAWNIENI I SPECJALNOŚĆ	PODPIS
Projektant	mgr inż. Krzysztof Grabicki	WKP/0088/POOD/08 drogowa	<i>Grabicki</i>
Sprawdzający	mgr inż. Karol Gierliński	WKP/0098/POOD/09 drogowa	<i>Gierliński</i>
Projektant	mgr inż. Wojciech Wawrzyniak	WKP/0333/POOM/16 inżynieria mostowa	<i>Wawrzyniak</i>
Sprawdzający	mgr inż. Zbigniew Ejchszet	160/80/Pw konstr.-inż. w zakresie mostów	<i>Ejchszet</i>
BRANŻA Ekran	STADIUM PW	DATA OPRACOWANIA 13.02.2023	NR UMOWY 2033.2022.1-1.D-3.2421.12.2022.12 z dnia 16.05.2022 r.
			SKALA 1:50